

Stressklachten bij werkenden, van inzicht naar interventie

Dr. Karen Nieuwenhuijsen



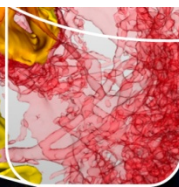
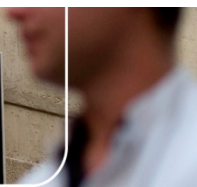
Coronel Instituut voor Arbeid en Gezondheid, AMC,
Amsterdam

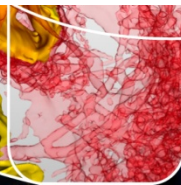
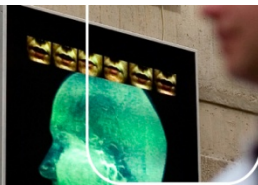
Amsterdam, 17 juni 2016



Disclosure belangenverstrengeling

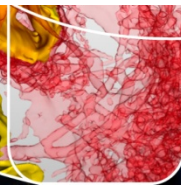
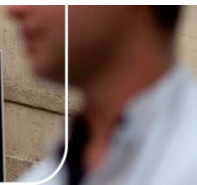
(potentiële) belangenverstrengeling	Geen / Zie hieronder
Voor bijeenkomst mogelijk relevante relaties met bedrijven	Bedrijfsnamen
<ul style="list-style-type: none">• Sponsoring en onderzoeksgelden• Adviseurschappen en honorarium incl. sprekersvergoedingen > € 500• Aandeelhouder• Andere relatie, namelijk	<ul style="list-style-type: none">• geen• geen• geen• geen





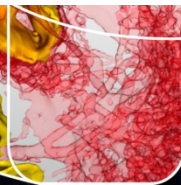
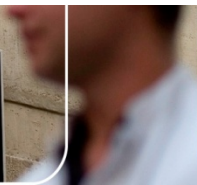
6 stappenplan NCvB

- Stap 1. Diagnose
- Stap 2. Vaststellen van relatie met werk
- Stap 3. Vaststellen van de blootstelling
- Stap 4. Zijn er andere verklaringen mogelijk
- Stap 5. Concluderen en melden
- Stap 6. Preventie en interventie



6 stappenplan NCvB

- Stap 6. Preventie en interventie
 - Signaleren van problemen
 - Interventies (stress management)

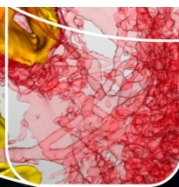
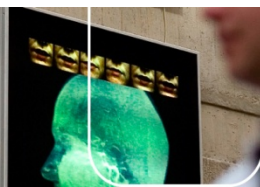


Hoe geeft u stap 6 idealiter vorm?

1. Signaleren van problemen

Werkenden met stressklachten

Psychosociale risico's in werk

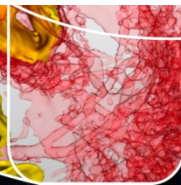
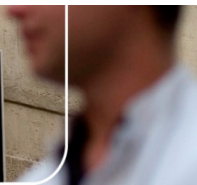
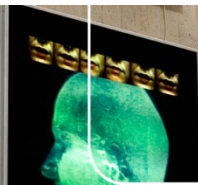


Hoe geeft u stap 6 idealiter vorm?

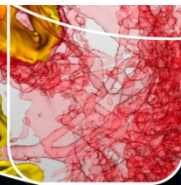
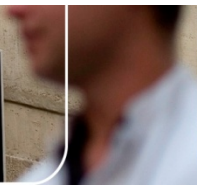
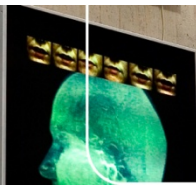
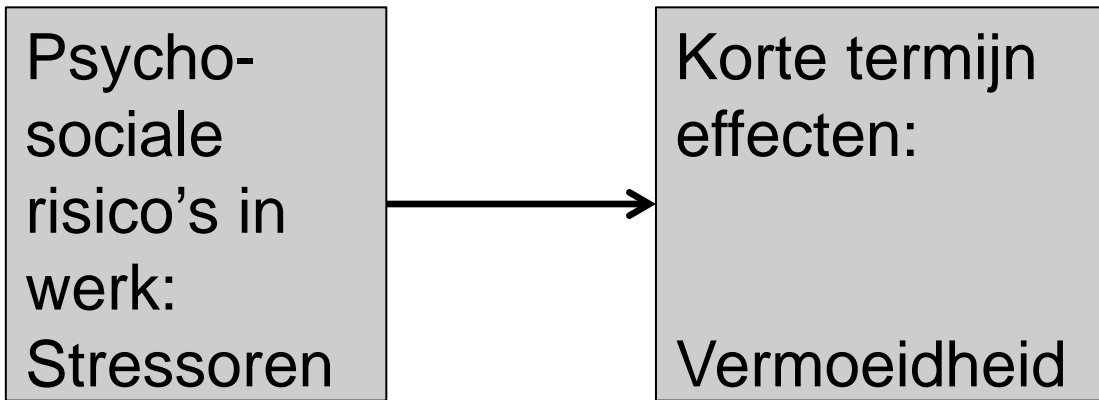
1. Interventie (stress management)

Werkenden met stressklachten

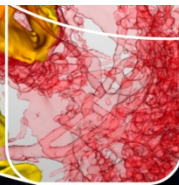
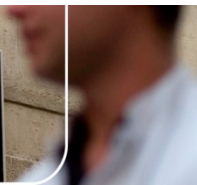
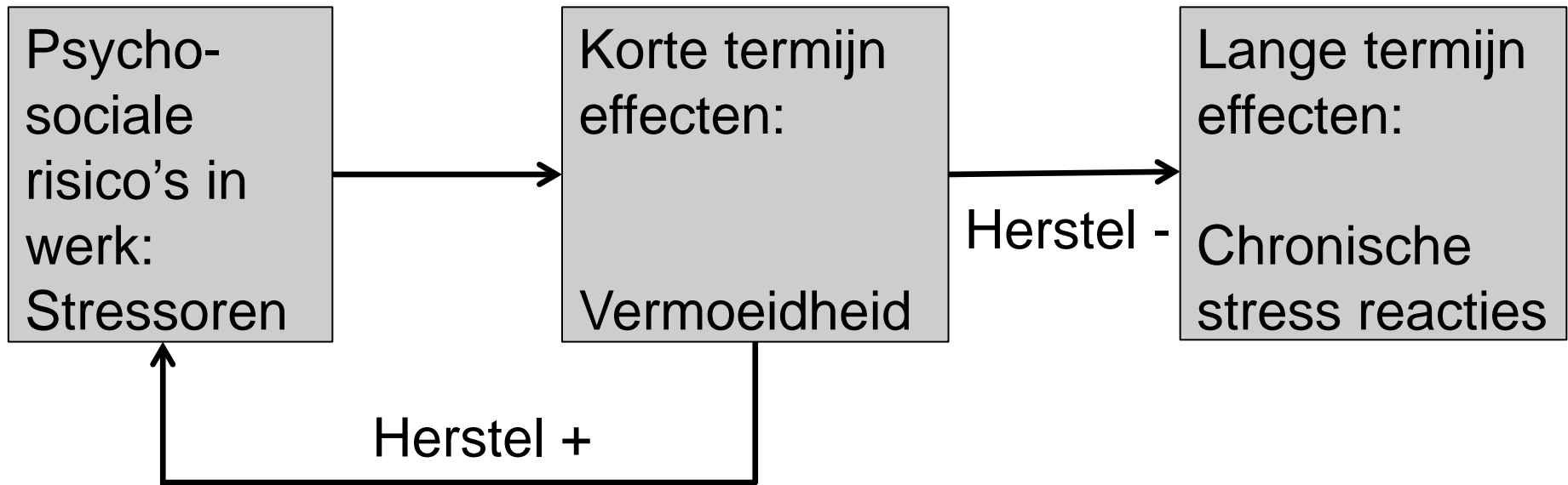
Psychosociale risico's in werk



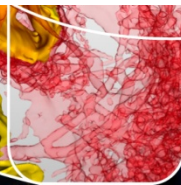
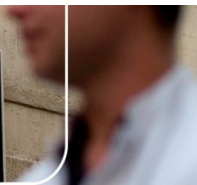
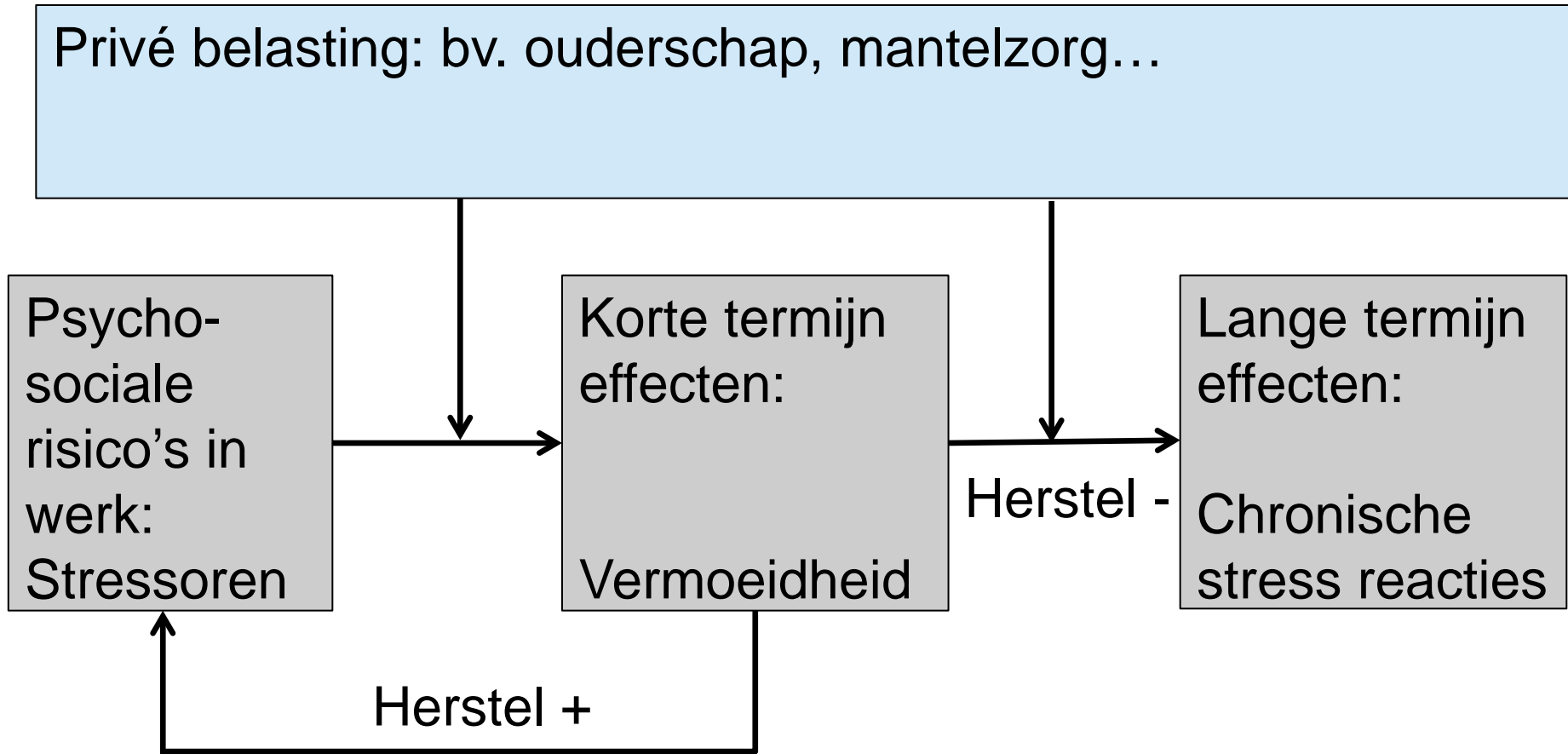
Stress: gevolgen voor werk



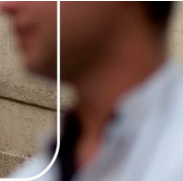
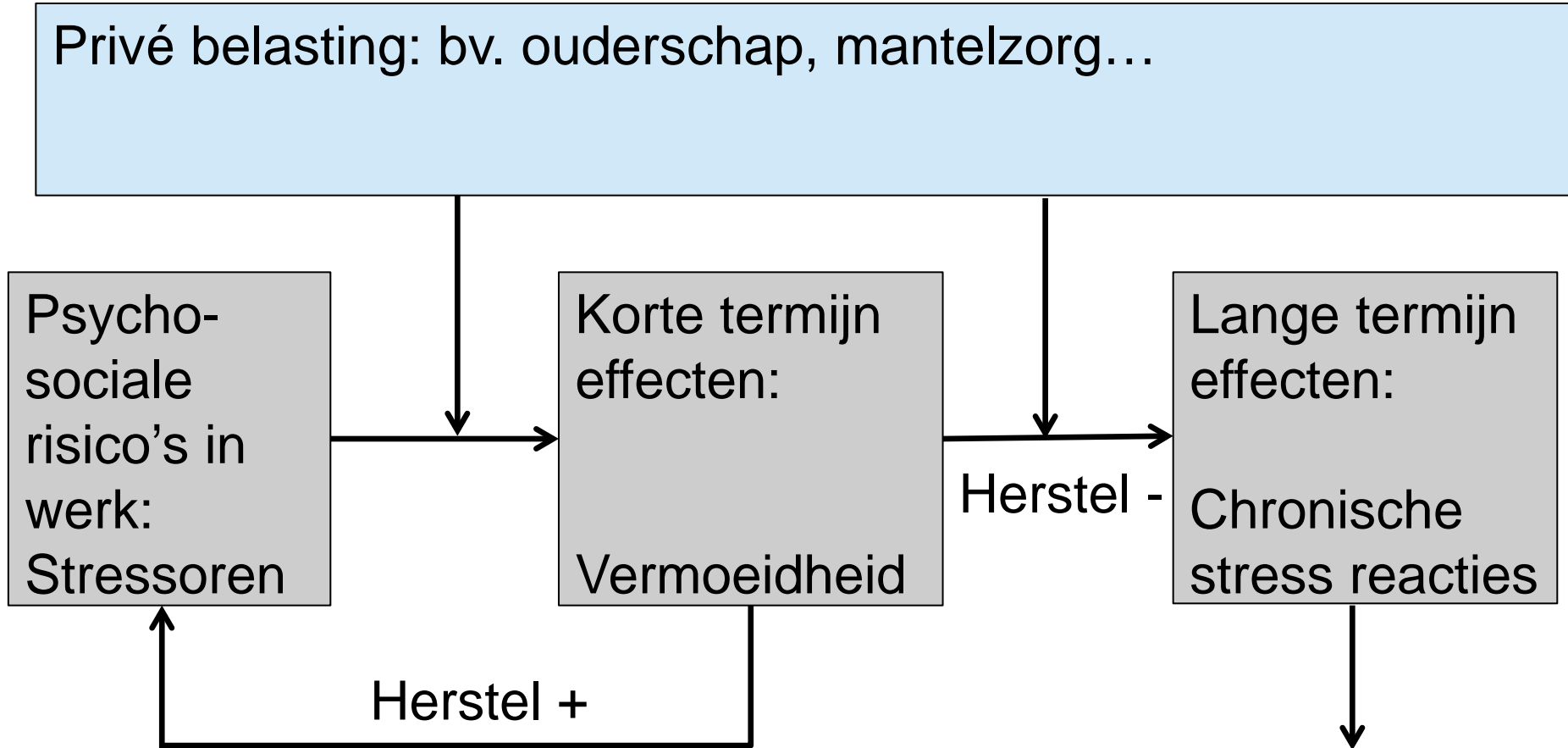
Stress: gevolgen voor werk



Stress: gevolgen voor werk



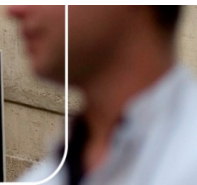
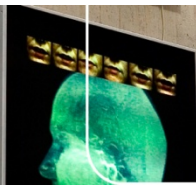
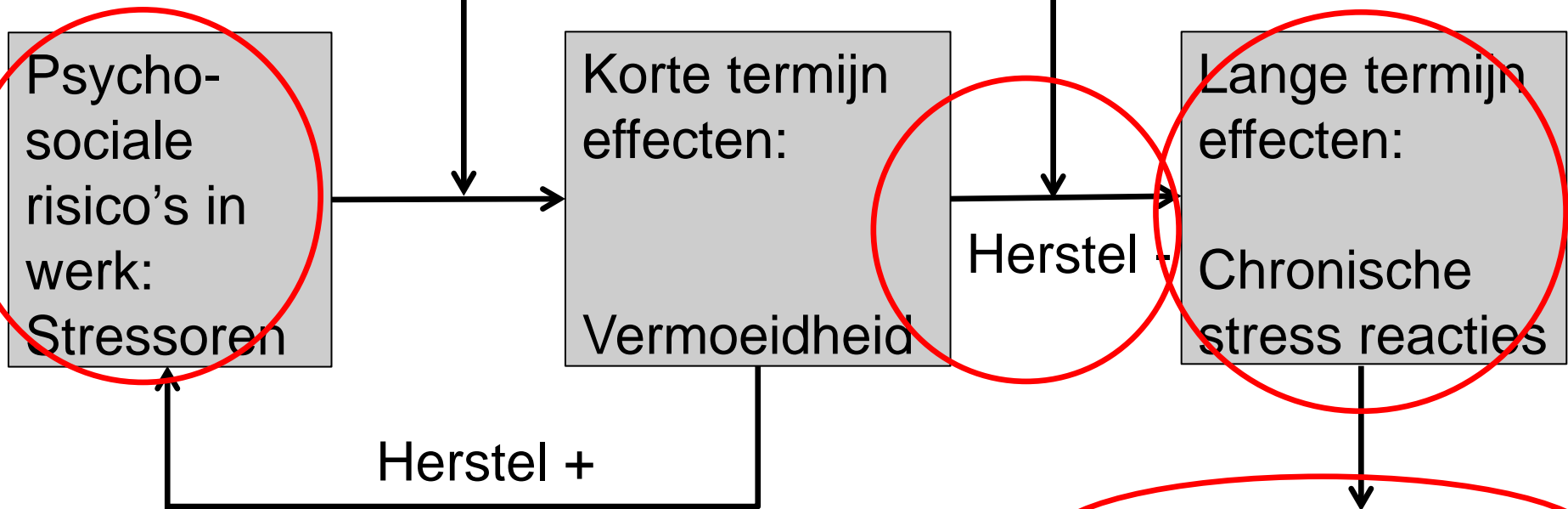
Stress: gevolgen voor werk



Werk functioneren
Verzuim

Wie heeft preventieve interventie nodig?

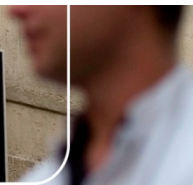
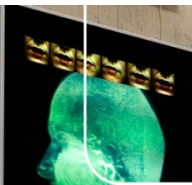
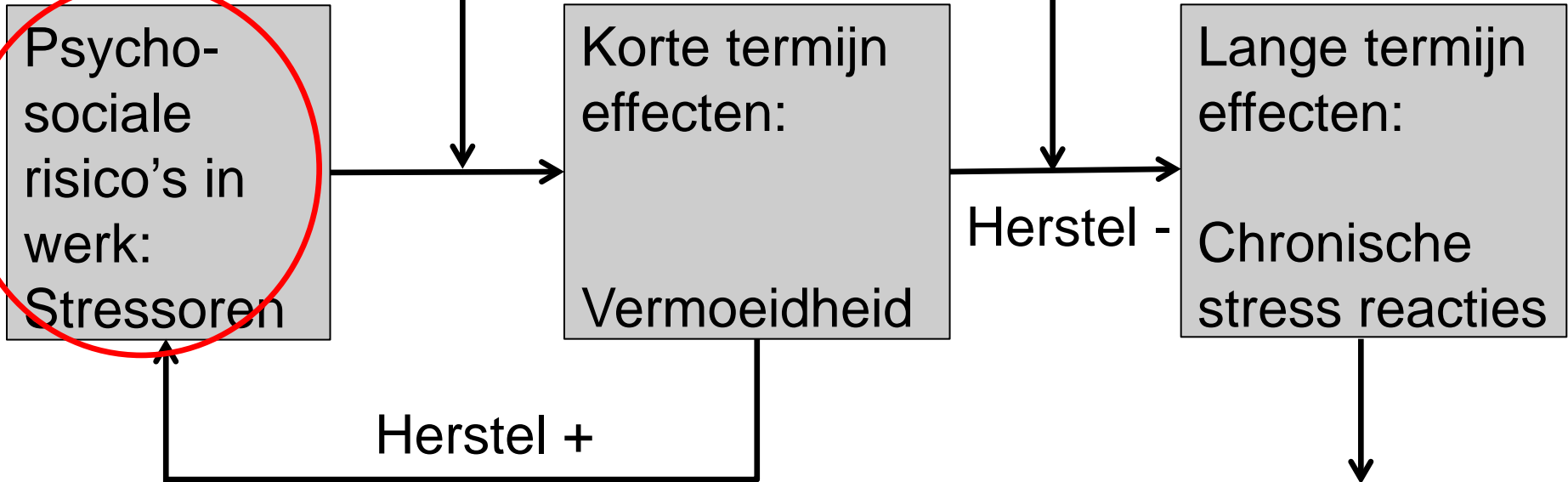
Privé belasting: bv. ouderschap, mantelzorg...



Werk functioneren
Verzuim

Wie heeft preventieve interventie nodig?

Privé belasting: bv. ouderschap, mantelzorg...



Werk functioneren
Verzuim

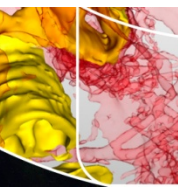
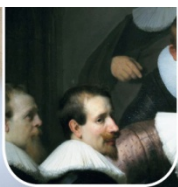
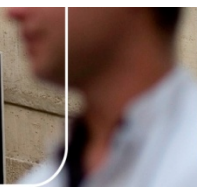
In kaart brengen risicofactoren

- a. Hoge inspanning gepaard met lage beloning
- b. Hoge psychologische taakeisen
- c. Weinig taakautonomie
- d. Weinig sociale steun collega's
- e. Weinig sociale steun leidinggevende
- f. Procedurele onrechtvaardigheid
- g. Relationele onrechtvaardigheid
- h. Hoge emotionele taakeisen



In kaart brengen risicofactoren

- a. Hoge inspanning gepaard met lage beloning ERI
- b. Hoge psychologische taakeisen JCQ of COPSOQ
- c. Weinig taakautonomie JCQ of COPSOQ
- d. Weinig sociale steun collega's JCQ of COPSOQ
- e. Weinig sociale steun leidinggevende JCQ of COPSOQ
- f. Procedurele onrechtvaardigheid Ybema et al
- g. Relationele onrechtvaardigheid Ybema et al
- h. Hoge emotionele taakeisen JCQ of COPSOQ



Signaleren blootstelling stressoren



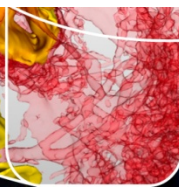
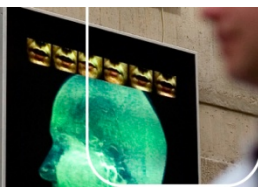
Bron van
stressklachten

Hoog-risico afdelingen

Geen informatie risico
individuele werkkenden

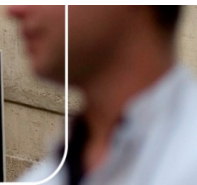
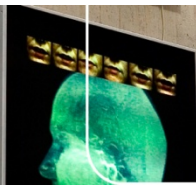
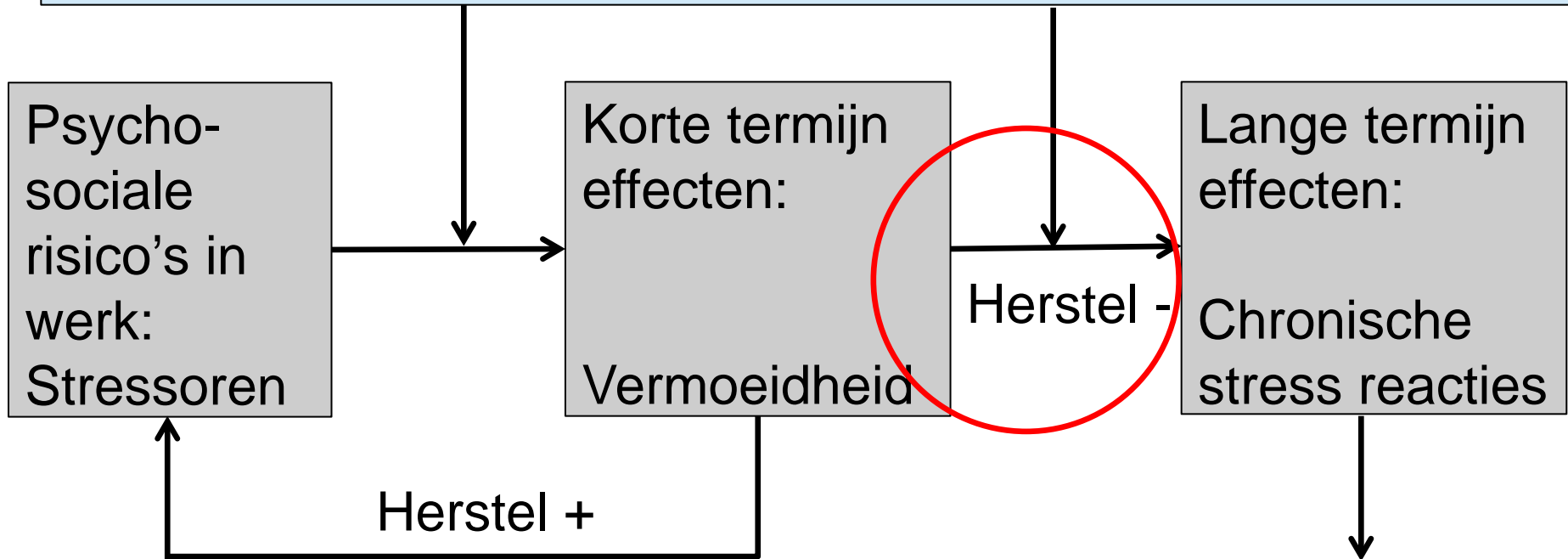
Moet veelomvattend zijn
om alle risico's te dekken

Afkappunten voor hoog
risico niet beschikbaar



Wie heeft preventieve interventie nodig?

Privé belasting: bv. ouderschap, mantelzorg...



Werk functioneren
Verzuim

Herstelbehoefte schaal (VBBA)

- 11 vragen
- Hangt samen met psychosociale risicofactoren
- Voorspelt toekomstig verzuim & burnoutklachten
- Hangt samen met hoger risico op depressie
- Link tussen belasting in werk en verschillende (subjectieve) gezondheidsklachten

(Sluiter et al., 2003, De Croon et al.,
2006 Nieuwenhuijsen et al, submitted)



Signaleren hoge herstelbehoefte



Bron klachten niet bekend

Signaleren individueel
niveau

Niet elke werkende met
herstelbehoefte krijgt
ernstige stress reactie

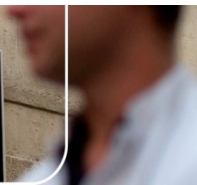
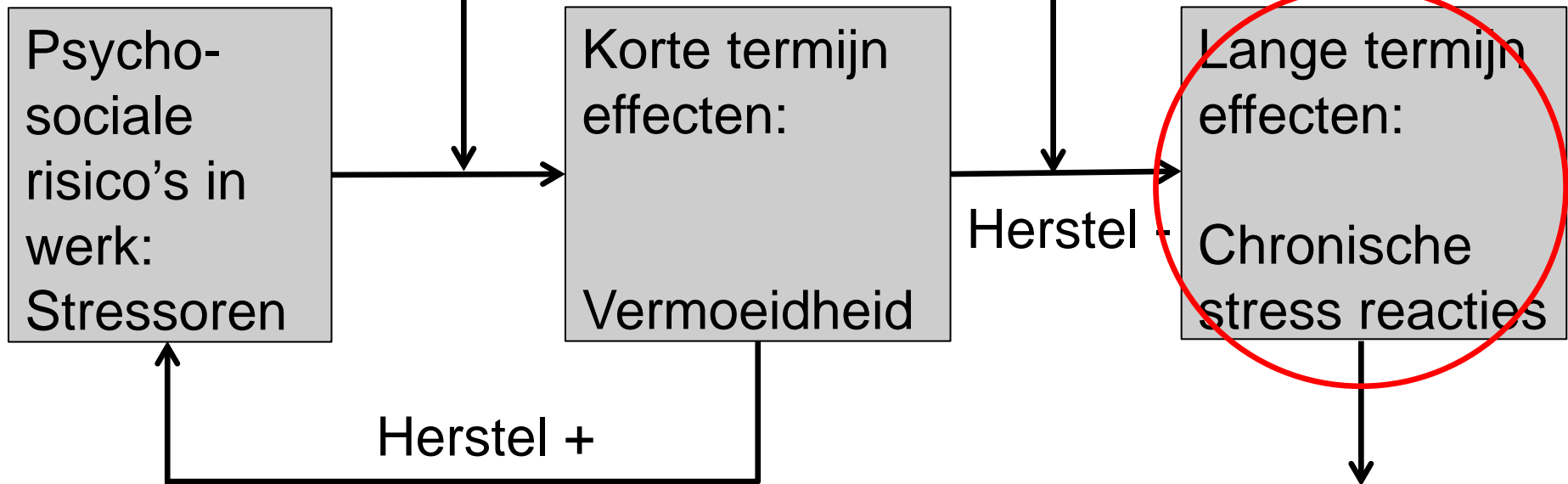
Hoog risico-afdelingen

Vroege signalen



Wie heeft preventieve interventie nodig?

Privé belasting: bv. ouderschap, mantelzorg...



Werk functioneren
Verzuim

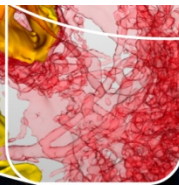
Instrumenten

Stressklachten: Distress schaal 4-DKL

- 16 vragen
- Screener: 3 vragen

Burnout: UBOS (geen afkappunt voor wel of geen burnout).

- 15 vragen



Signaleren (chronische) stressklachten

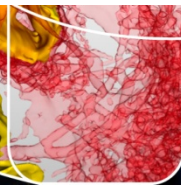
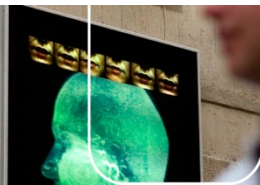


Bron klachten niet bekend

Stigma?

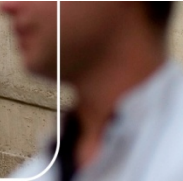
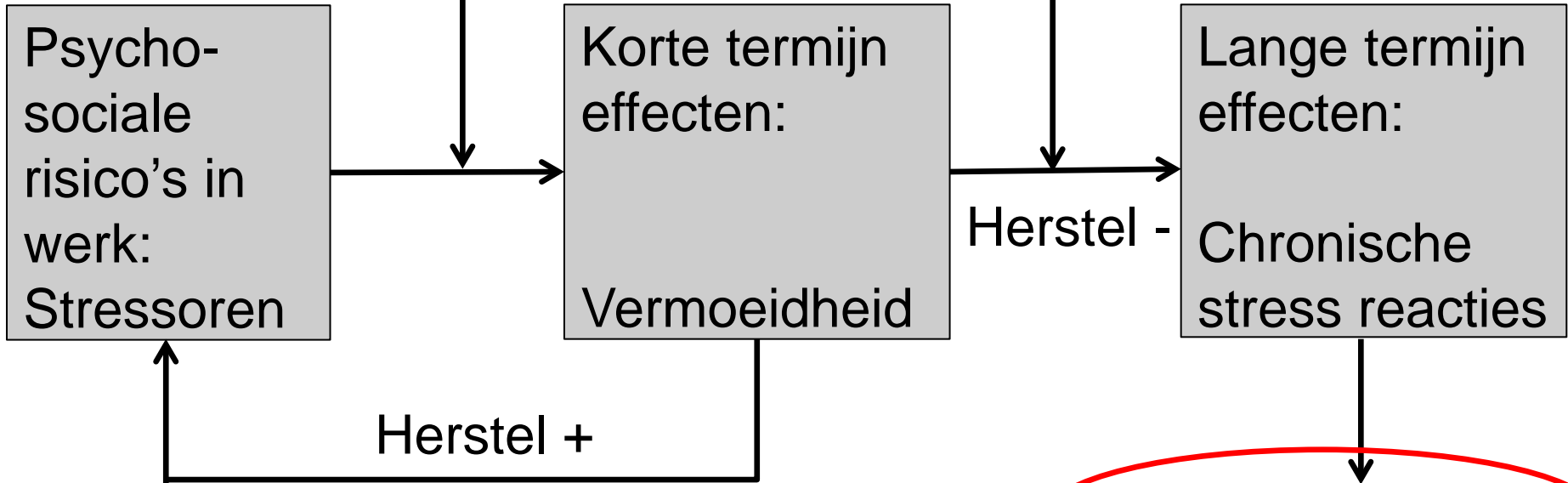
Signaleren individueel
niveau

Symptomen, dus
individuele interventie is
nodig



Wie heeft preventieve interventie nodig?

Privé belasting: bv. ouderschap, mantelzorg...



Werk functioneren
Verzuim

Signaleren problemen in werk functioneren



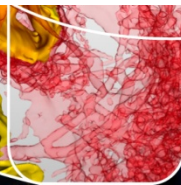
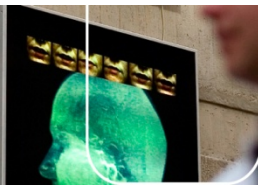
Input for interventie

Relevante informatie voor
de werkgever

Bron problemen niet bekend

Individuele norm alleen voor
instrument
verpleegkundigen

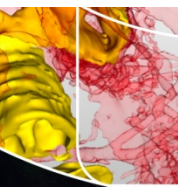
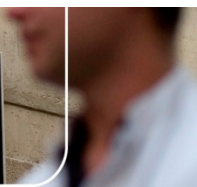
Stigma?



Heel korte samenvatting....

U kunt kiezen wat u wilt signaleren rondom stress

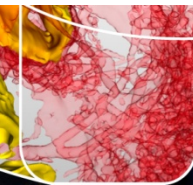
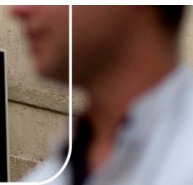
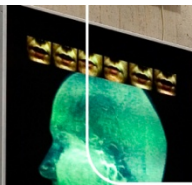
De instrumenten zijn beschikbaar



Waar zou u de preventie op richten?

Werkenden met stressklachten

Psychosociale risico's in werk



Wat is de evidence voor stresspreventie?

(Bhui et al. 2012, 499 studies)

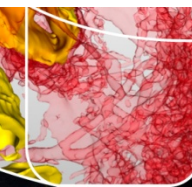
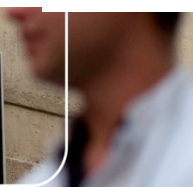
Beroepsgroepen:



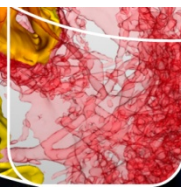
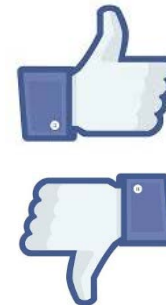
Stress management:



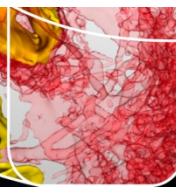
Uitkomstmaat:



Aanpak stress op niveau organisatie



Aanpak stress bij individuele werknemer



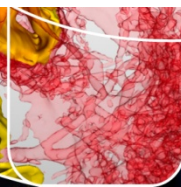
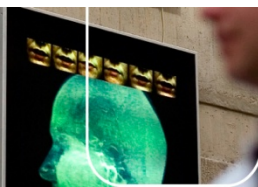
Als uw doel verminderen stress is:



Cognitieve
gedrags-
therapie



Relaxatie



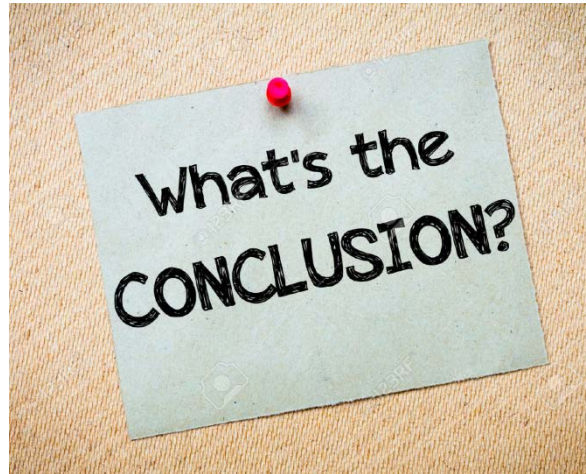
Wat is mijn conclusie NIET?



Laat die werkomstandigheden maar zitten!



Wat is mijn conclusie WEL?



Aandacht voor individuele werknemers is nodig voor effectieve stresspreventie.



Dank voor uw aandacht



Vragen?

K.Nieuwenhuijsen@amc.nl

