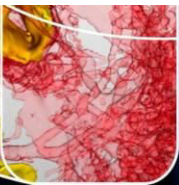
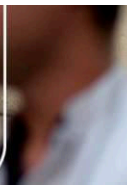
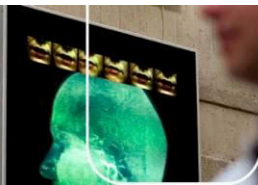


Preventie: welke strategie hanteert u?

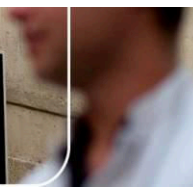
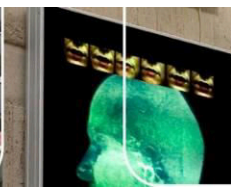


Paul Kuijer en Paul Smits

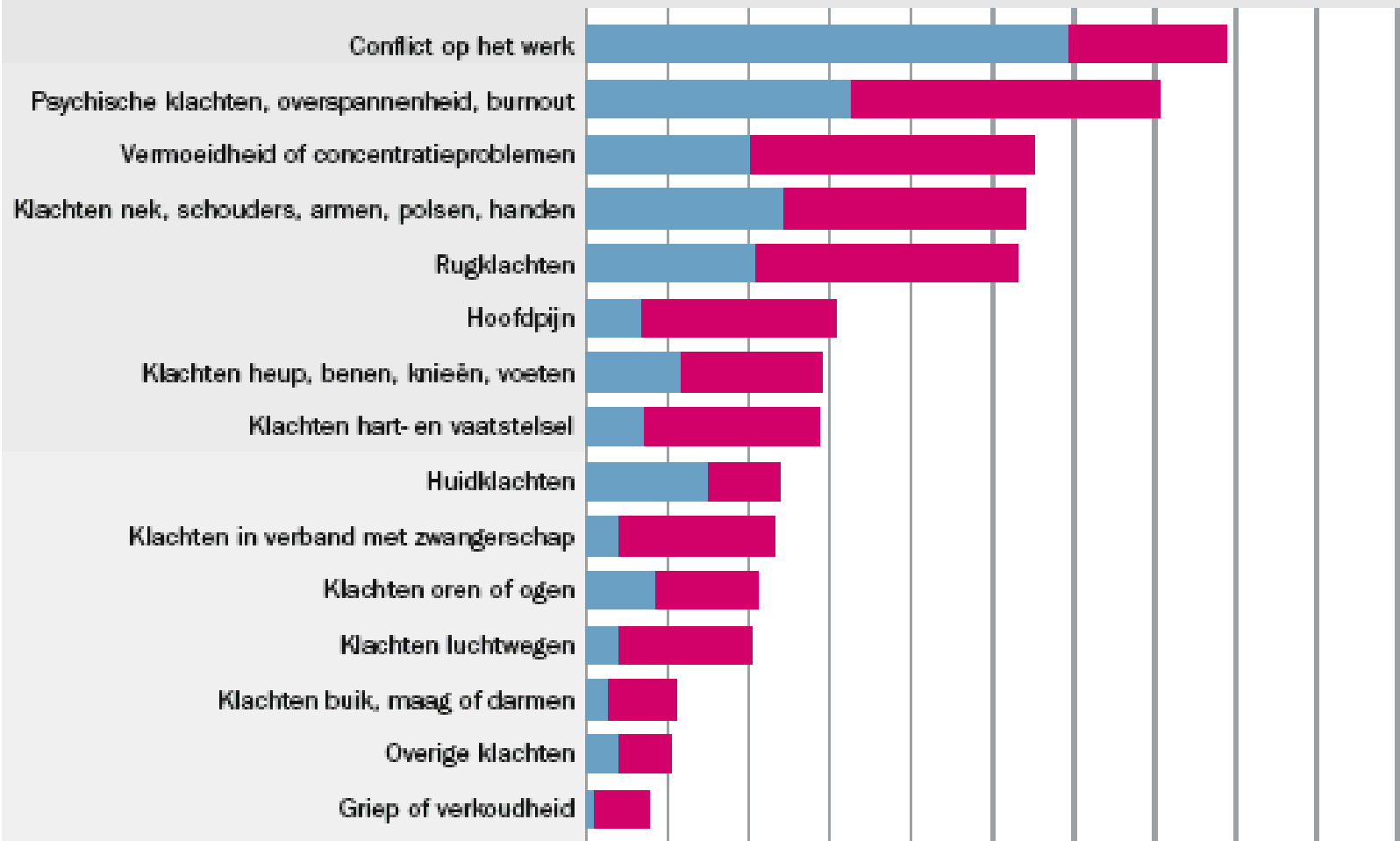
Nederlands Centrum voor Beroepsziekten
Coronel Instituut voor Arbeid en Gezondheid
Academisch Medisch Centrum
Universiteit van Amsterdam



Welke 'ziekten' vindt de Nederlandse werknemer vooral het gevolg van werk?



FIGUUR 7 Werkgerelateerdheid van de verschillende verzuimoorzaken

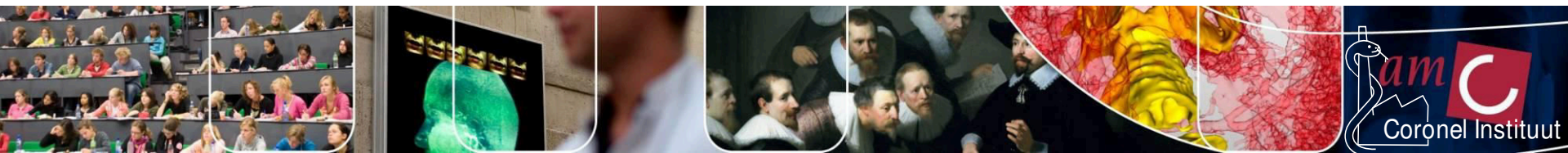


Verzuimduur: 16 versus 7 dagen

Helemaal voor 'vangnetters' (11-20% beroepsbevolking)

- Beroepsziekten 2½ maal vaker bij verzekeringsarts in de arborol dan bij bedrijfsarts
- Verlengen het verzuim met ongeveer 50%
- Resulteren tweemaal vaker tot WIA-uitkering

Gille e.a. Tijdschrift voor Bedrijfs- en Verzekeringsgeneeskunde, januari 2013

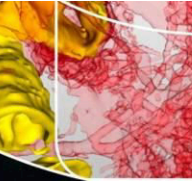
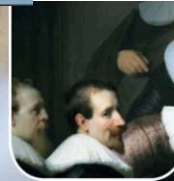
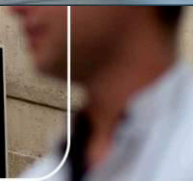
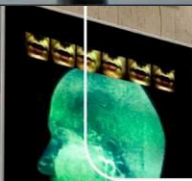


Wat kunnen we beter doen?

Dame Carol Black's Review of the health of Britain's working age population

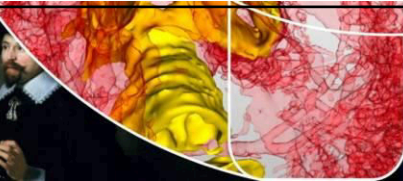
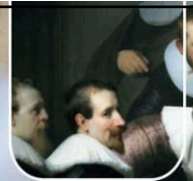
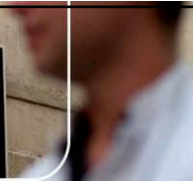
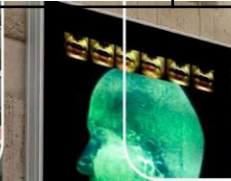
Working for a healthier tomorrow

...**common mental health problems** and **musculoskeletal disorders** are the **major causes** of **sickness absence** and **worklessness** due to ill-health. This is compounded by **a lack of appropriate and timely diagnosis and intervention.**



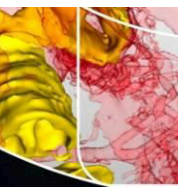
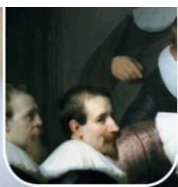
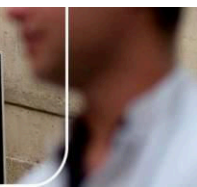
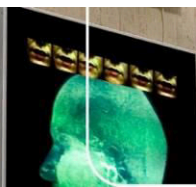
Wat stimuleert preventie volgens PIM'ers?

Beroepsziekte	Ernstige beperkingen, Slechte prognose, Duidelijk causaal verband, Bevestiging door medisch specialist, Geen (goede) behandeling voor aandoening, ...
Werk	Goed identificeerbare gezondheidsrisico's, Laag-drempelige en effectieve maatregelen, ...
Werknemer	Acceptatie van ziekte, Assertief en zelfverzekerd, Open en eerlijk, ...
Werkgever	Betrokken en proactief, Acceptatie van rol als probleemhouder, ...
Collega's	Ondersteuning, Veilige cultuur, Actieve personeelsvertegenwoordiging, ...
Branche / Overheid	Branchebenadering voor preventie, Subsidies voor gezond werk, Handhaving door Inspecties SZW en voor de Gezondheidszorg

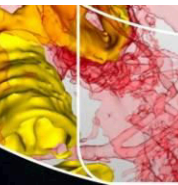
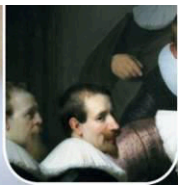
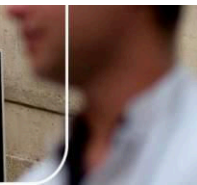
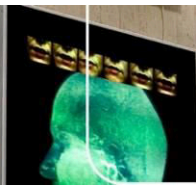


Wat zijn de kenmerken van de bedrijfsarts?

- Competent: vakkennis en communicatie,
- Zichtbaar op de werkplek,
- Ondersteuning door arbo-professionals en medisch specialisten
- Voldoende kennisbronnen voor selectie van preventieve maatregelen
- Goede relatie met het bedrijf
- *Geprotocolleerde werkwijze voor preventie*



Welke 'werkwijze' hanteert u om preventie te stimuleren?



Aan de slag!

Maken groepjes van 3 personen:

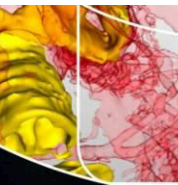
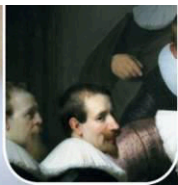
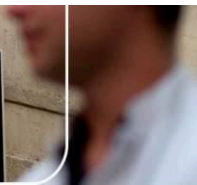
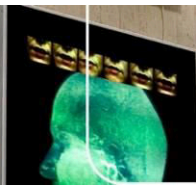
- vertel aan elkaar
- schrijf er drie op

Plenair bespreken:

- groepje noemt voorbeeld
- andere groepjes vullen aan

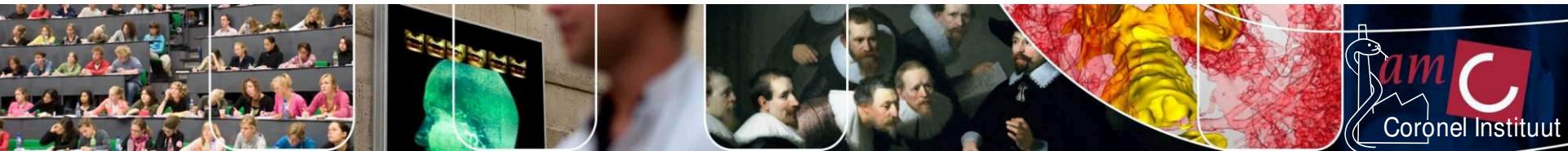


"I'll have an ounce of prevention."

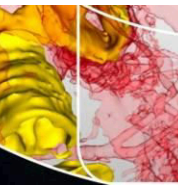
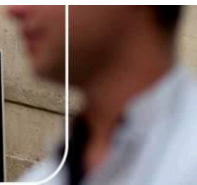
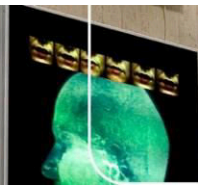


Voorbeelden

●



Wat kan het NCvB voor u doen?



Hartelijk dank!

